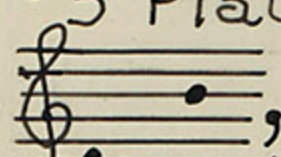


ELEGIA
A LA MUERTE
DE
LENIN

Poema: Vicente Huidobro.

para coro; soprano, contralto, tenor y bajo, solistas con orques-
ta: 3.1, 3.1, 3.1, 3.1 - 4431 - 3 Piatti, 3 Gong, 4 Bongos, 2 Tumba-
doras, 12 Campanas de tubo , 2 Arpas, Locutor y cinta mag-
nética con amplificación; mas quinteto de cuerdas 12.12.10.8.8.

de

GUSTAVO BECERRA SCH.

1970.

Alto
Medio
Grave } Determina la pauta que rige las improvisaciones sin altura fija

Todas Las Maderas unidas

staccatto

pp cresc....

f dim..... pp

Corni

f p

glissando

Tromboni 1-3

pp cresc....

f p

Piatti Gongs

mp mf

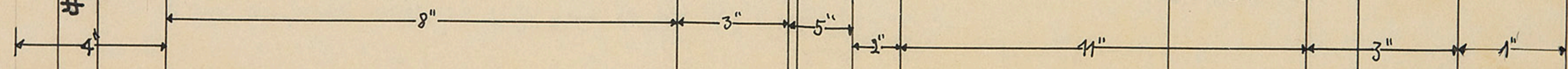
Piatti Gongs

p mp mf

Three empty staves with vertical lines and some faint markings.

Camps

ff



Coro

Four staves of musical notation with notes and rests.

[Locutor] muerte

con tipo la muerte se hace mas grande que la vida

Los siglos reculan ante tu tumba

Selvas y nos vienen en peregrinación

y los países se arrodillan

ff

Handwritten musical notation with a double bar line and a fermata.

asincronico
+Fti.
1 3 e
Pico.
p cresc.....

fp cresc.

asincronico
+Cl.1º
3º
f

15"

Camps.
mf

Timp.
pp
gliss. Tremollo

cresc....

Soli

Coro
f
que es la fiesta del Hombre

fp

VI
VII
Vle
'Celli div an 2
'Bassi

f Las olas saltan unas sobre otras para llegar primero
glissando

f a traerte el saludo de sus comarcas

P cresc.....

mf

Continua asincronico

asincronico
asimetrico
f

Fti e Pico.
Obi e C.J.
Cti. e Clm.

mf

Corni
Trbe
Trbnie
Tuba

mf non cresc.

8"

9"

8"

Allegro

Bongos
Tums

mf cresc...

10"

Soli

Tempi

- 1° Modto. Discontinuo
- 2° Allegro Simétrico

f

10"

P
súbito

9"

Cord

Las ciudades desfilan como banderas y como quioscos de música

9"

Allegro

f

Corni 1-3
Trbe 1-4
Trbni 1-2
Trb 3° Tuba

1°
3°
1°
2°
3°
4°
1°
2°
3°

Tuba

Corno 4

f

11"

Fl. 2°
mf dim.

Clar 2°
pcresc...

[Loc.] Las aldeas mas lejanas son coronas ardientes

"0" orden y acumulación posibles, acargo del director

fp

cresc.

Piano/Gongs *mf*
 Arpas *mp* *cresc.*
 Coro *P*
 remotas
 el ruido de los mares se confunde con el canto de las multitudes
 Bronces *fp*
dim....
pp cresc....
 Bass Solo *mf*
 Tu muerte es un nuevo aniversario, mas grande que el aniversario de una mon-

Musical notation includes staves for Arpas (I, II), Piano/Gongs, Coro (4 parts), Bronces (C, T, Tb, T), and Bass Solo. Performance directions include *fp*, *dim....*, *pp cresc....*, and *cresc.*. Time markers are 1", 4", 14", 4", and 17".

fpp sempre glissando, asincronía e asimetría *cresc....*

(pp) cresc....

f

Piatti
 Gongs $\frac{3}{4}$ $\frac{2}{4}$
 pp cresc.. p mp mf, p cresc.

Animato
 Arpa I

Coro
 ms
 has abierto las puertas
 de una nueva era
 (a)
 (e)

Cuerda. pp div. en
 2
 2
 2
 3
 3
 cresc.. mf f ff

[Loc.] Tu estatura se levanta como un cañonazo que parte en dos la historia humana

Bgs
 Tbs
 Tpm
 fp cresc.

Detailed description of the musical score: The score is written on aged paper and includes several parts. At the top, there are percussion parts for 'Piatti' and 'Gongs' with dynamic markings 'pp cresc..' and 'p', and a crescendo leading to 'mp' and 'mf, p cresc.'. Below this is an 'Arpa I' part marked 'Animato'. The vocal part, labeled 'Coro', has lyrics in Spanish: 'has abierto las puertas de una nueva era' with two alternative endings '(a)' and '(e)'. The string section, labeled 'Cuerda.', consists of two groups of two parts each, with dynamics 'pp', 'div. en', 'cresc.', 'mf', 'f', and 'ff'. A vocal solo part, labeled '[Loc.]', has the lyrics 'Tu estatura se levanta como un cañonazo que parte en dos la historia humana'. The percussion section includes 'Bgs', 'Tbs', and 'Tpm' with a dynamic marking 'fp cresc.'. The score uses various musical notations including notes, rests, and dynamic markings to indicate volume and performance style.

UN HOMBRE HA PASADO POR LA TIERRA

9

Ftr 1, 2 *p* *respirar ad libitum*
cresc...
ondulación lenta de altura, asincrónico

... *f*

Cl. I *fp*

Cl. II *fp*

Bajo Solo

3²

4²

Soprano Sola

mf

Un hombre ha pasado por la tierra

mp *mf*

Ha dejado cálida la tierra para muchos siglos

Kni I *fp*

Kni II *fp*

3²

4²

Coro

P *f*

Contigo la muerte se hace mas grande que la vida

Vle *fp*

Cl. I *fp*

Cta Sola

4²

Tu eres la nobleza del ho- (en) bre

#i.12 #

Campanas

Sopr. Solo

y así como tu vida fué la vida de la vida

f mf p

Bajos

Tu muerte será la muerte de la muerte

1^a

Coro

Vni

Vle

Celli

f p

Lento, solemne

ELEGIA A LA MUERTE DE LENIN

GUSTAVO BECERRA 1970

1-3 Fls Picc

1-3 Obs Cor. Ing

1-3 Cls Clarón

1-3 Fags Cts

1-2 Corni 3-4

1-4 Trombe

1-3 Tbn. 1-3 Tbn. 4 e Tuba

3 Piatto 3 Gong 4 Bongos 2 Tumb. Camps.

3 Timpani Crom

Arpa I do, re, mi, fa, sol, lab, si

Arpa II do, re, mi, fa, sol, la, si, b

Soli S C T B

Coro S C T B

Locutor Cinta

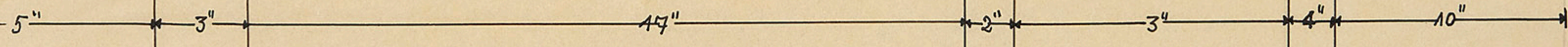
Vni I II

Vle

'Celli

'Bassi

Camps *
ms



Mas que el canto de la vida,

Mas que la muerte misma

Mas que el dolor del recuerdo

Mas que la angustia del tiempo
cresc.....

Es tu presencia en el alma del

dietro il ponticello

4''

VI SP

VII SP

Vle fP

'Celli SP

'Bassi SP

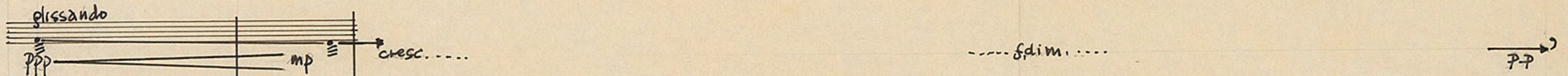
Corni sond JP

P

Piatto
Gong
Bongos
Tumb.

Tpni P cresc.

* accidentes valen solo una vez



6"

Panato
Murmullo

Soli
Tempo Calmo

Coto
Tempo Presto

al fondo de los siglos se oyen los pasos de millones de esclavos
p cresc. mf

al fondo de los siglos se oyen los pasos de millones de esclavos
p cresc. mf

al fondo de los siglos se oyen los pasos de millones de esclavos
p cresc. mf

al fondo de los siglos se oyen los pasos de millones de esclavos
p cresc. mf

al fondo de los siglos se oyen los pasos de millones de esclavos
p cresc. molto ff dim molto ... p

al fondo de los siglos se oyen los pasos de millones de esclavos
p cresc. molto ff dim molto p

al fondo de los siglos se oyen los pasos de millones de esclavos
p cresc. molto ff dim molto p

al fondo de los siglos se oyen los pasos de millones de esclavos
p cresc. molto ff dim molto p

Murmullo
Loc. Un hombre ha destruido las montañas
p

Cuerdas
legno battuto

Sfz, mf dim. molto e rit. PPP

Cor. 1 *P* *mf, mp* 2 *mp, p* 3 *pp* 4 *pp* (bouché) Tpt. 3 *pp* cresc....

mf Fl. 1.1 Fltn Ob. 1 Cl. 1

dim.... *p*

... *mf*

Ops. ξ *mf* dim.... 7"

Coro *mf*

Loc. Se van alejando sobre el tiempo y el tiempo retumba de eco en eco No hay mas distancia de una tribu a otra

Loc. *p* Tusemilla traen los vientos venerables

Vni *sul pont.* *sempre pp* *gliss*

Vle... *sul pont.* *sempre pp* *gliss*

'Celli *sul pont.* *sempre pp* *gliss*

Bassi *sul pont.* *sempre pp* *gliss*

pp sempre

P

Pasaje acumulativo:
Maderas entran en el orden prefijado, "0", & siguen tocando hasta "1".
"1" contiene material para repetir durante 60" segundos

1 Fls 1,2
3 Picc
2 Obs. 1,2
5 C.S.
4 Cls 1,2
6 Ctrn
8 Fsts 1,2
9 Ctrg

20" Non cresc... 8" Poco cresc... Molto cresc.....

Percusiones

10" 4"

2" 42"

Trpt 1
f sf pp

Bpc

Soli f

Coro f

Loc. Tu voz, Lenin

Bassi

Tu eres la forma de los siglos que vienen
mf cresc...
tu eres el soñás del futuro (f)

Soli f

Coro f

Cuerdas

Cuerdas gliss. con arco. PP

molto cresc... ff

Maderas ff

Corni

Tpts

Trbn

Tuba

Perc

4"

5"

3"

7"

Soli ff

Coro ff

Cuerdas

El bramido de odio vuelto canto de amor obedeciendo a los impulsos de la tierra

f

mf

mp

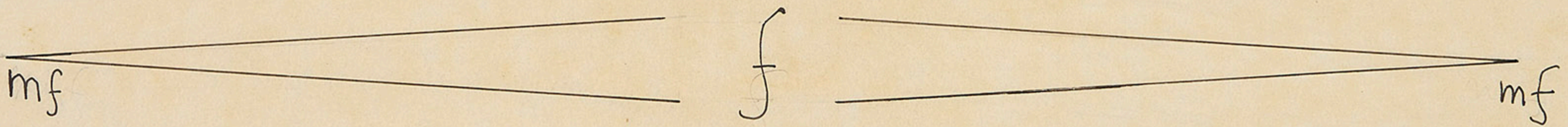
arco normal

sul. part.

sul. tasto

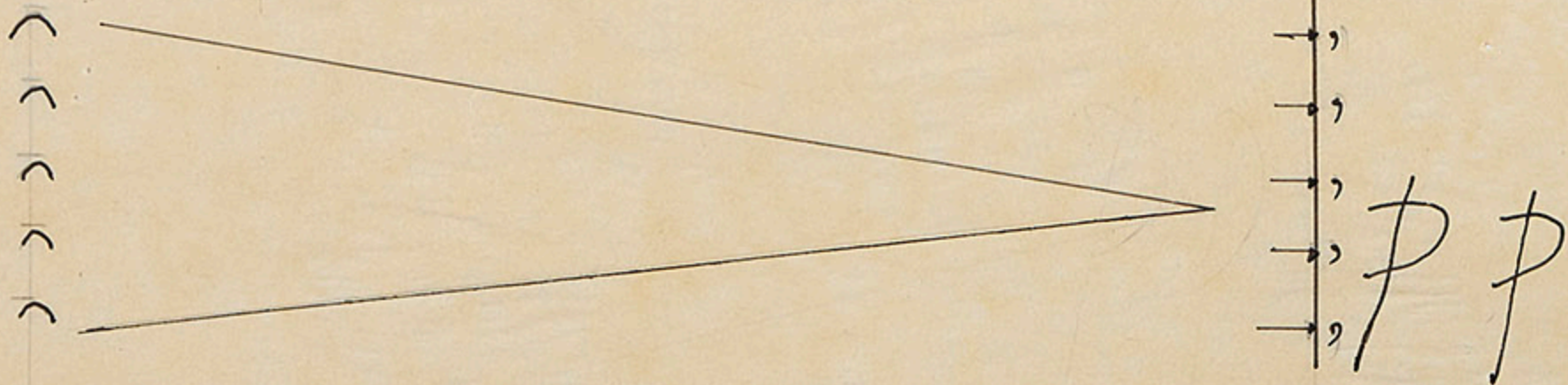
arco normal

Cuerdas arco largo asincronico



Coro

A handwritten musical score for a choir, labeled 'Coro' on the left. It consists of four staves. The top staff has a treble clef and a key signature of two flats (B-flat and E-flat). The second and third staves have bass clefs and the same key signature. The bottom staff has a bass clef and a key signature of one flat (B-flat). The music is written in a common time signature. There are various notes, rests, and accidentals throughout the score. On the far right of each staff, there are handwritten closing parentheses: a single one for the top staff, and three for the lower staves.



1
Clar. mp
C'bn. mp, pp
P

f
fp
pp

3, 4
f
fp

Corni Con Sord }
2 3
f
fp

3 Trbni
f
3.
Tuba Tacet
fp

Loc. Gritaste a las conciencias que no sentían el gran ritmo

tu darín no permite que haya disidentes

Lento
sombras que se caen del hombre y se dejan morir sobre las rutas

'Celli p
'Bassi p
P

Cl. 1

pp mp mp pp sfz-p sfz-p

Trp. 1

p mp mf pp

13"

Sopr. Solo

un hombre ha pasado sobre la tierra

Ha de-ja-do su co-ra-zón ar-die-(en)do entre los ho-mb-res (om)bres

Coto P

Tú eres

pp mf f f pp f

Sept

f esa es la voz

(sin apuro) (oz) del labro dor

f y los martillos se quedan suspensos en el aire

Coro P

la imagen de los siglos que vienen

Coro mf

los hombres levantan sus martillos

f

Gongs p p p

2.
Timp. p.
Sord. p.

Tpt. 2

f fpp

Sop. Solo

Levantán sus hoces y las hoces se quedan en la luz noncresc....

p mf

Triati { 3. mp

Tpni
 p cresc....

Coro P

diven 3
 div en 3
 div en 3
 div en 3

fp

fp

Todos oyen todos oímos ese latir de tu corazón más allá de la muerte

Cuerdas Arco

pp

mp

3" 1^o Solo
 con bag. Tpni.
 golpear Sul pontic.
 mp poco cresc.

mp poco cresc.

= gliss. parte superior de la cuerda

pp cresc.

Lento accell. ...

3 Ft
(Picc. mutan 3°)

p

Entradas acumulativas ① → ③

max 12" Para cada versión de ① ③

Corni Sord
fp
*
p

Tpmi.
mf
fp
pp

Bajos
mp
mf
pp

Tenores
p
Ese latir de tu corazón que te vuelve a nosotros y te hace presente
Loc. Podrías decir desde la muerte
mp
f Estrellas

5"

* Desviar hasta 1/4 de tono "→" = - "↗" = +

Corni {

4. mfpp

2. mfpp

p Clar. 1-3
(Clon mutain 3°)

Molto. accell...
max. 5"

p Oboi 1-3
(C.I. muta in 3°)

Allegro. accell...
max. 4"

1. mfpp

3. mfpp

mf Trpts 1-3
con sord.

Allegro Accell...
max. 3"

Loc. y opuse en marcha a los hombres

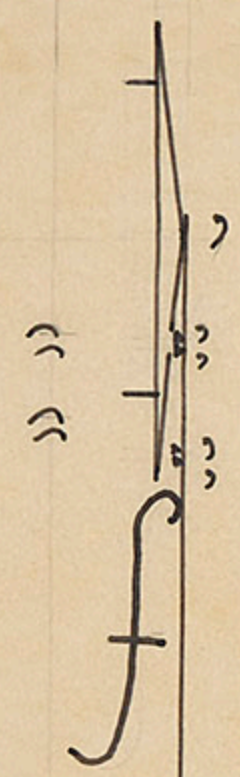
Eres el ruido de una aurora que se levanta

Eres el ruido de todo un mundo que trabaja de todo un mundo que

"0" Tempo accell. siempre acumulativo

22 Presto

∅



Tacet: Fti., Oboi., Cti., Trbe. hasta ∅

pp

cresc. molto

ff

20"



Coro
SCTB div. en 3

*
① #! #!
② #! #!
③ #! #!
④ #! #!

A musical score for four voices, numbered 1 to 4. Each voice has a sharp sign and an exclamation mark. The notes are rhythmic and melodic.

cresc...
Entradas "O" estrechándose

Loc. canto

fp

Esas el ruido de un astro victorioso recorriendo el espacio.
Loc. cresc. molto

ff

ff

* "O" Parten simultaneos, luego varian el orden de entrada acumulativamente con el director.

Flti $\text{Cresc. } p$
 Coro p cresc. mp mf mp 15"

Soprs. **Murmurando**
 Que lenguaje es ese que golpea las rocas de la orilla
 Coro mf

Bajos **Murmurando**
 Que aliento es ése que ondea los trigales infinitos
 mf

Vni 1 2 **Murmurando**
 Caltos f Que palabras son esas que iluminan la noche
 f gliss. Cresc.

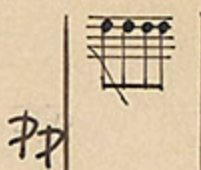
III^a sul tasto p cresc.
 III^a sul pont. mf

Soli p
 Ese latir de tu Cresc.

(IV)
 sul pont. fp arco normal
 (s. pont) Vle fp

Tpni

Timpani



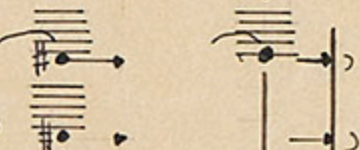
pp

Sopr.

Alto

Bajo

corazón mas allá de la muerte



f

mp

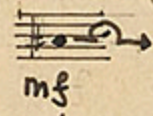
Campanas



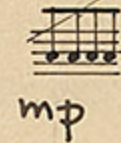
mp



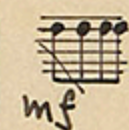
p



mf



mp



mf

Coro
(juntos)

Para que todo sea humano y verdadero

Para hacer hombre al hombre

Loc. Hemos recogido tus palabras

Loc. Hemos recogido tus palabras

Corno 1

Calto Solo

Los *mf cresc....* tristes *f*

5"

Coro

p *mf* *pp*

Los siervos Los ilotas

Desaparecerán *div.* en las profundas

Vni *f p*

Vle *mf pp* *mp* *f mp*

Celli Bassi

mf *pp*

Loc Cuando tu voz haya sonado en todo el mundo *mf cresc....*

f

Perc.
P

Bgs.
Tbds.
Tpm

C'alto.

madrigueras

Que lenguaje es ese que mata el hambre y apaga la sed
mp

Que palabras son

Perc.

Handwritten musical score for percussion and brass instruments. The score includes parts for Tuba, Trbn. 2º, Trbn. 3º, Trbn. 3ª, Trbn. 2ª, Cor. 2º, Piatti, and various string parts (Vle. pont., I Vni. pont., II Vni. pont., C. Bassi pont., Kelli). The score features dynamic markings (pp, p, mp, mf, f, fp) and includes the lyrics "Saltan las cadenas y con ellas salta el hombre" and "esas que visten de calor".

Coro

esas que visten de calor

Saltan las cadenas y con ellas salta el hombre

Saltan las cadenas y con ellas salta el hombre

Saltan las cadenas y con ellas salta el hombre

II Vni. pont.

Vle. pont.

I Vni. pont.

Kelli pont.

C. Bassi pont.

Kelli

Meno Mosso

28

Fti f 2.
 Clon p
 Clti 1 2
 C.B.
 Obi 1 2
 Picc. mf
 Piti Gong mf
 C'alto mf cresc.
 Murieron los últimos esclavos →
 vos los últimos mendigos. Que tenían todas las lejanías de la tierra →
 en sus

Cuerdas
 p, pp

String section notation with five staves and dynamic markings p, pp .

Perspectiva Final

ma nos ten di das

10"

Loc. **Murmulo**
p p p
Se oye ese latir de tu corazón mas allá de la muerte

Arpa 2
con plectro
cerca de la
caja
p p

Vni 1 y 2
arco p p p p

Voz - Murmulo
El hombre que hace gemir al junque ?

Ve. div. en 2
arco p p p p

Campanas
con mazo metálico
p p

Tenor Solo
p p p

6" 5" 7"

Lento
bocca chiusa

Voz
El hombre que hace llorar la piedra

Perc. { P'tti
Gongs
Bongós
Tumbados
p p p p

Arpa 1 con plectro
cerca de la caja
p p

Celli. div. en 2
p p p p

Vientos

P, *pp* possibile
sonidos duran hasta ff

Flu
Picc
Obi
C.3
Cl.Hi
Clm
Fag.
C.Hg

pp \rightarrow *mp*, *pp*

Perc.
Piti.
Gongs.
Bgs.
Tbds

pp \rightarrow *mf*

Tenori

mf, *mp*

El hombre que consttuye puentes
poco f

Calti.

El que escu-

Coro

Bassi

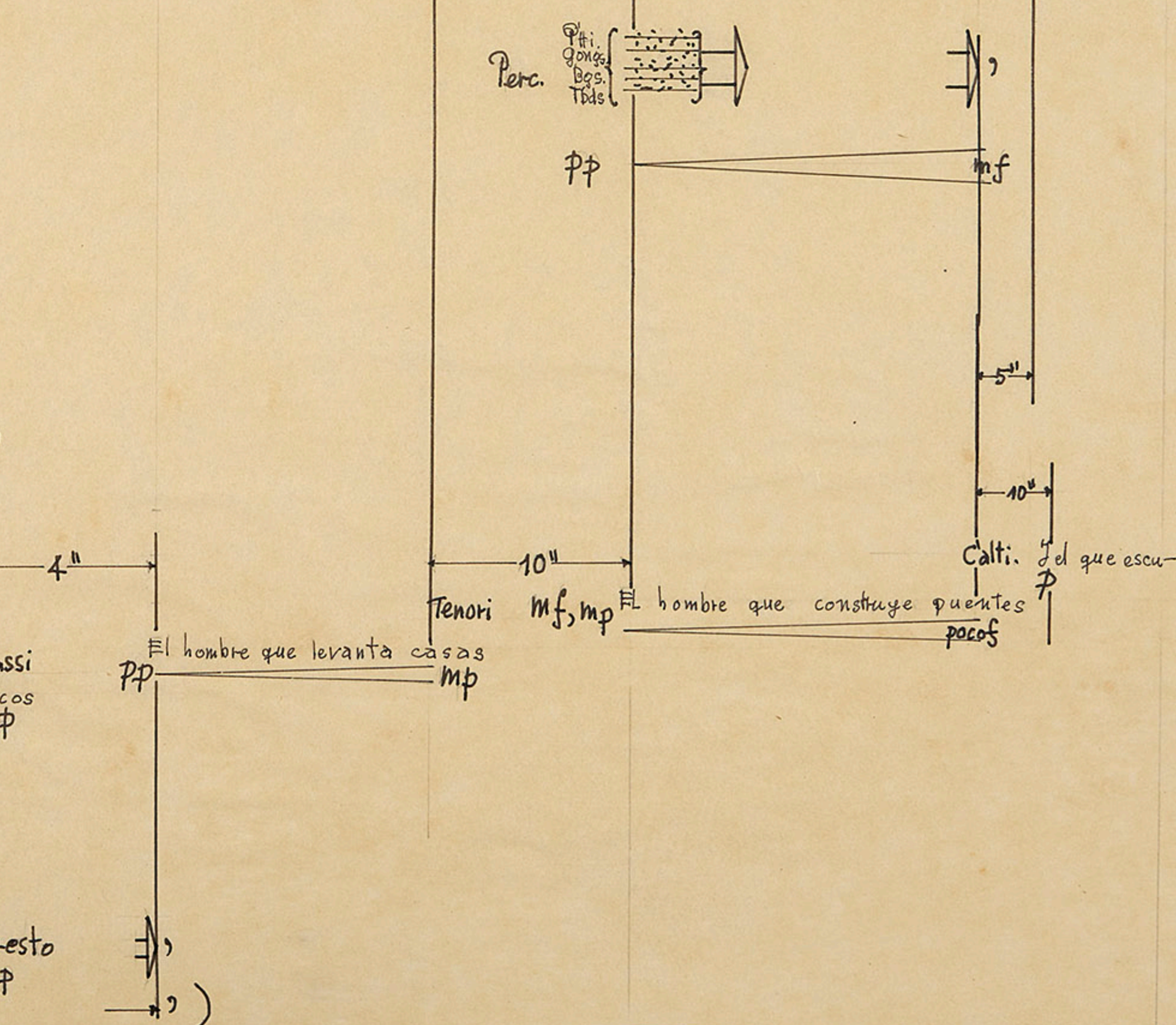
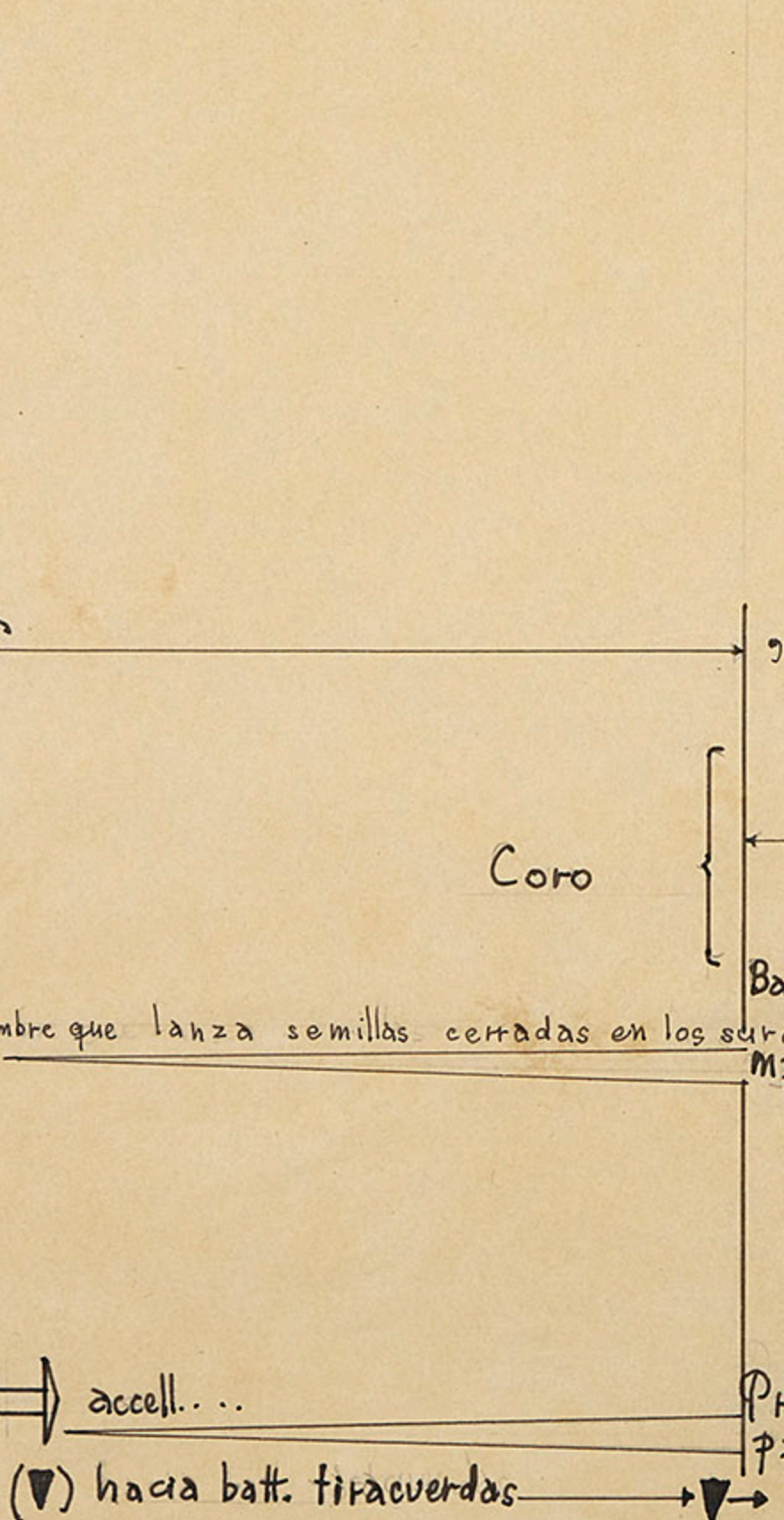
Loc. *p* El hombre que lanza semillas cerradas en los surcos

pp El hombre que levanta casas
mp

C' bassi col legno batt. *pppp* \rightarrow *pp* \rightarrow *pppp*
dietro il pont
asincronico

lento \rightarrow *pppp* \rightarrow *pp* \rightarrow *pppp*
acell. ...

ff \rightarrow ff \rightarrow ff \rightarrow ff
hacia batt. tiracuerdas



Maderas

Picc
Cl.
Cf.

p gliss.

15"

Piatti
Gongs
pppp

Soprani. *lentissimo*
y el que cuenta las estrellas sentado en medio de la noche

cuchan el canto de los pájaros

Arpas
asincrónico

Animato

30"

30"

Bassi Et hombre que fabrica
mf cresc...

pp

Cuerdas tremollo
div. en 4
flautando

V1
V2
Ve

Celli, Bassi
pp

Coro {

... f cresc ...

El hombre que fabrica instrumentos y máquinas

El hombre que fabrica instrumentos y máquinas

El hombre que fabrica instrumentos y máquinas

El hombre que fabrica instrumentos y máquinas

ff

mf dim.....

4"

6"

ffp dim...

calmo

Loc. El hombre que cambia la manera de las cosas y las formas de la tierra

ppp

pp

4"

murmullo

C'bassi

p

coi legni sul corpo degli stromenti

Perc.

Beds
Tods
Ggs
Tpm

apapadas

PP

PP

* Legato y lento, tiernamente

Bajo

P

El hombre que amasa el pan
P

y tiene olor a levadura en la mirada
P

10"

5"

4"

Cl.

1^o

f

fp

b

Cor.

3^o

1^o

2^o

4^o

P

pp

dim

El hombre que conduce rebatos

de montaña en mon-

dim.

* Motivos de tres notas que arangan en el repertorio del recuadro

1^o

ppp

ultimo sonido

toña

Cuerdas arco
p p

El hombre que guía arañas en los desiertos más largos que su memoria

pppp

Corni

pp

Piatti

Tpni

Coro
div. en 3
mp

1^o solo
con baq. de Tpni
pp

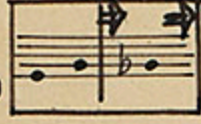
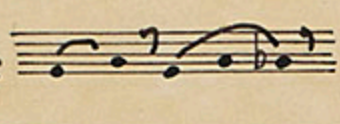
fp p

Handwritten musical score for orchestra and voice. The score includes parts for:

- Corni** (Horns): Two staves, marked *fz*.
- Piatti** (Cymbals): Marked $\gamma \rightarrow$.
- Tpni** (Toms): Marked *mp* and *pp*.
- Camps.** (Cymbals): Marked *mp*.
- Tenor Solo**: Marked *p*, *Calmo, legato*, and *poco cresc.*. A box around the first few notes is labeled *52"*.
- Bassi** (Bass): Marked *mp*.
- Sopri** (Soprano) and **C'alti** (Alto): Marked *p*.
- Cuordas** (Strings): Marked *f*, *tremollo*, *Tutti*, *arco*.

Lyrics in Spanish are written below the vocal staves:

El hombre que piensa, el hombre que canta
 El hombre solitario
 Como la compaña de la una
 El hombre solitario
 la muchedumbre que se muere lentamente
 Todos oyen, Todos oyen

* El recuadro interior se desplaza con un máximo de tres sonidos cumpliendo además,  = *df* , etc. ...

Flti p
 Picc.
 Oboi
 C. J.
 Clari
 Contr.
 Fgts
 Cfg

15^o

[Tpmi]

Camps.

f

Coro p

Loc Tu corazón, mas allá de la muerte
mf

Tu corazón repicando adentro del sepulcro

antigo la muerte se hace mas grande que la vida

Piatti
 Gongs
 Bgos
 Tbdrs

Loc Los siglos reculan ante tu tumba
f sfz

Madenas

Corni
f

Tfbni
mf cresc.

Malti Gongs
f cresc. ff sffz

Arpas
f gliss. 1 2
dim. pp

Coro vocal
asincronico
f cresc...
Selvas y rios vienes en peregrinacion
ff
y los países se arrodillan
sffz

Calma desde hoy nuestro deber es defenderte de ser dios.
p mf

* pp sub
pppp

Lentiss. (nota por nota) accl. Presto

5" 2" 4" 14"

Stgo. 16 8.40

* Fijar el son. cuando llega el pp sub.