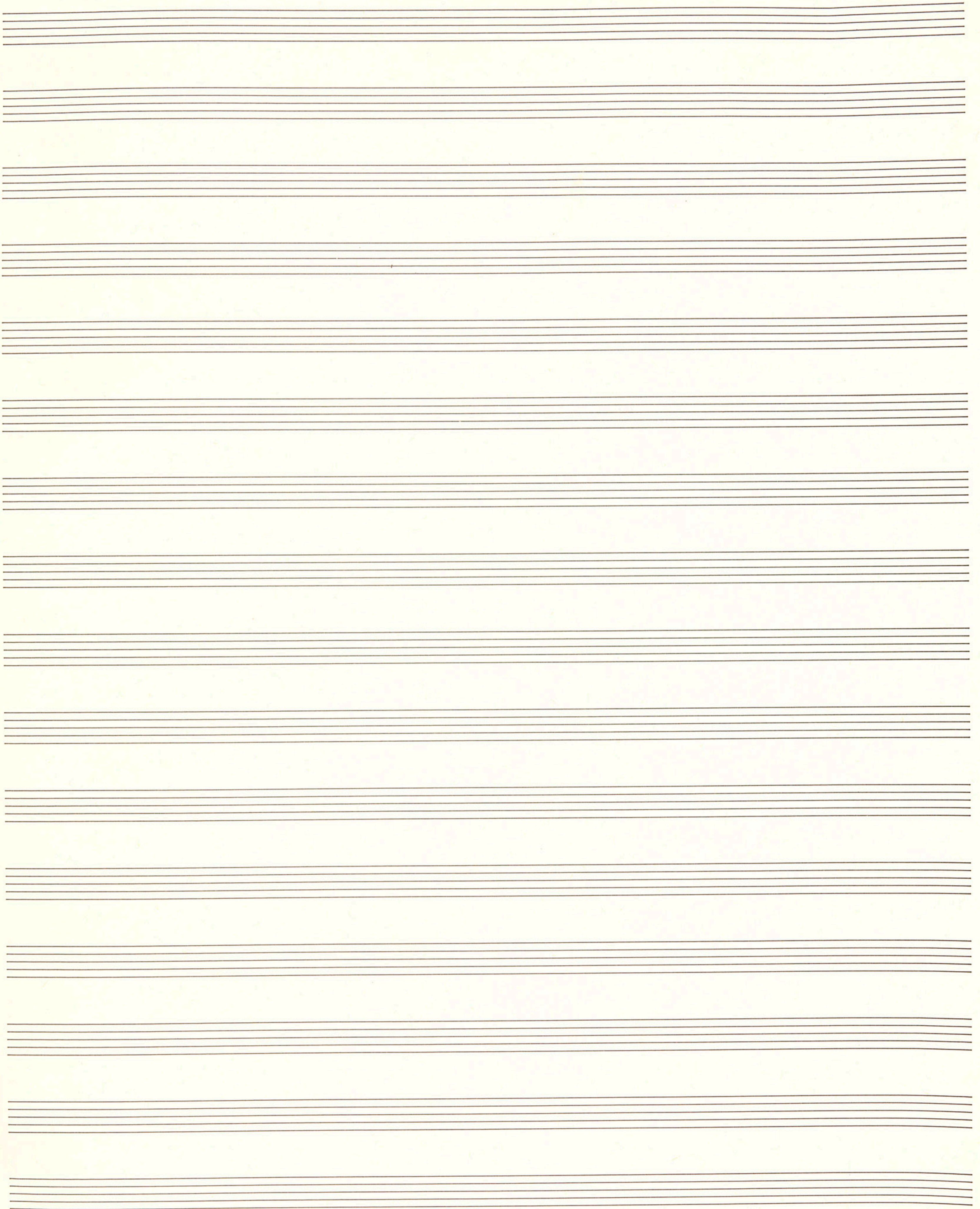


20.8.2003

Konventionen 21

(4)



z.B. 1 Serie kann aber in Policorden geteilt werden (1)

↑ Anzahl der mögl. Sub-Serien (kompositionelle Entscheidung)

1 2 3 4 5 6 Retro

3 = 6 Invers

Die klarer nach der Idee von Policord.

3 3 3 3 auch 1 Serie!

Ich teile es in komplementäre Policorde
als $P_1 + P_2 + \dots + P_n = 12$ Töne

3 um es leichter zu machen

~~$2 + 2 + \dots + 2 = 12$ oder "2te Sinfonie"~~
~~Scanning Vops' (Ker) Scheidg felt auch~~
~~Gitar, usw.~~

→ Sie merken daß dabei kanonische Strukturen stehen. Alles ist grundlegend!

1 4 2 4 1 3
Retro.
Invers

Resultat u.a.

Alles mögliche. "Scanning Variations" =

Scann. Vari.

1^o Serie u. Modi

S. 4: Perc. ist "serialisiert", aber für den Schlagzeuger ausnotiert.

Die machen das mit links!

S. 13 Additives Fenster (n) es ist aber notiert!

S. 14 Hier ist die Geige Solo, Die Anderen spielen nach Indikation des Dirigenten

Das bedeutet:

1. Das es irrelevant ist die "obligaten" ^②

canonischen Strukturen zu suchen

Hier w. auch bei A. Webern! Weil

es nicht anders sein kann. Das

ist offensichtlich bei 2-tönige in

3-tönige Motive.

"Ausprägung" ist das zuerst gedachte.

Da freilich!

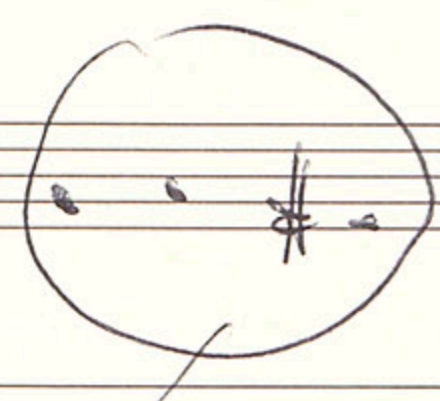
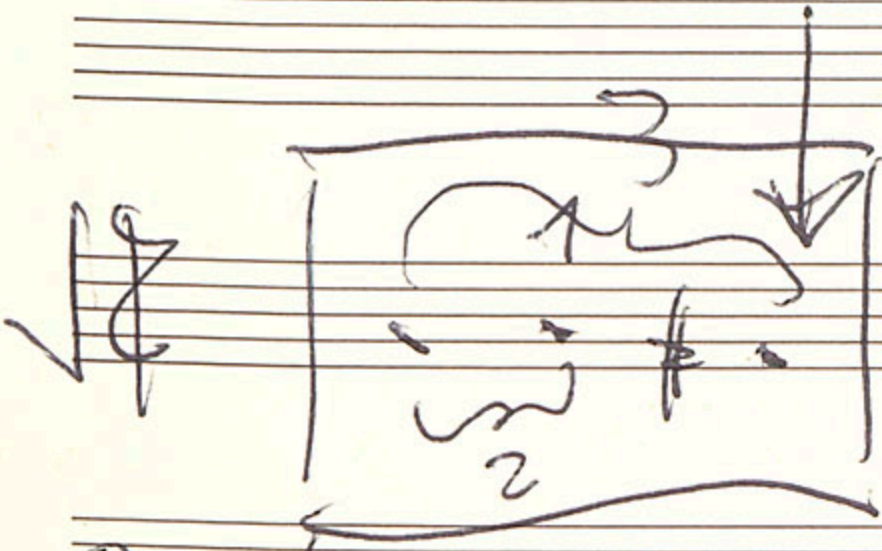
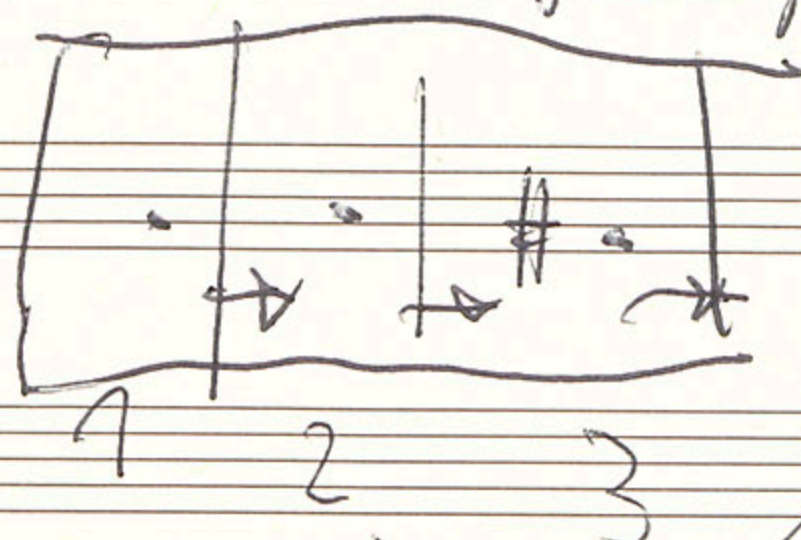
Mit 4 Töne $4! = 24$

Mit 5 Töne $5! = 120$ usw.

Darunter gibt es etliche kano-
nische Strukturen!

Das kombiniert mit meinem Fenster-
System (Scanning-System)

additives
Fenster



Der Komponist kann das regeln:

②

Konventionelle (zeitliche)
Lesart.

Die Versionen erlauben nur bei
den längeren Tönen der Einsatz
von Rest der Instrumente.

u. $\text{F} \flat$ (in B) Fag: $\text{G} \flat$ u. Cornett $\text{F} \flat$ (in B)

Während des längeren Töne abscheidet der
Dirigent wann gespielt wird. Sie
spielen die Töne die sich durch die
unterschiedliche Schlüssel u. Transpositio-
nen ergeben. Es ergeben 2 Akkorde

Es wäre auch wie Sie denken möglich.

Aber, das Stück ist ein Instrumentales Razi-
tation.

Var IX Materialien von früher.

"~~...~~" frei!

Var - Struktur:

Serial ~~...~~ Akkordisch ornamenta-
poristisch.

Das Stück ist mehrmals ohne meine
Intervention gespielt worden.

Gern geschehen!

Es gibt Texte über meine Systeme

vom: Dr. L. Merino u. Horacio Ramirez

beide → RMC über meine Notation

"Machra-Pücha" habe ich ohne Mitarbeit mit Norada geschrieben.

"Lord Cochrane de Chile" aber ja!

Der Anlass zur Relation mit Norada war seine Vorarbeit für seine

"Cantata" (Musik von S. Ortega) für ganz

Musika. Es ging über Flores Auth,


als wir noch nicht vereinbart

waren.

Tonhöhe für mich bezieht sich auf

(bestimmte) Stimmanfänge oder

einfache Anfänge (Arbitus

z.B. Serie  ein Umfang

Das ist bezogen auf Tonquellen (Stim-

men, Instrumente, usw.)

"* Valparaiso" ist ein sozialkritischer
Film. In Chile gefilmt.

Es ist auf Valparaiso begrenzt.

Armut

Stille immer zur Verfügung.

Danke! Bitte!

Es fehlt an Präzision.

Global {
- Musikalisch
- Problematisch
- Als Kommunikationsfaktor
- usw.
↓

Sie schreiben Ihnen eine Liste! Soom fehlen
die Werke.