

Madrigal.

Amorlibet sobre canciones gongoladas

(Madrigal über gongolwische Lieder)

Madrigal

12

GUSTAVO BECERRA

(Sobre canciones yugoeslavas de Navidad.)

Andante

mf Que bri-lla en los mon-tes y so-bre la ciu-dad, que lu-cēy res-plan-

mf Que bri-lla en los mon-tes y so-bre la ciu-dad, que lu-cēy res-plan-

mf Que bri-lla en los mon-tes y so-bre la ciu-dad, que lu-cēy res-plan-

de-ce so-bre el po-bre Be-lén. p La no-che en-te-ra es un

de-ce so-bre el po-bre Be-len. p La no-che en-te-ra es un

de-ce so-bre el po-bre Be-lén. p Dm Dm

char-co de luz, *f* pues na-ce en la tie- rra el di- vi- no Je -

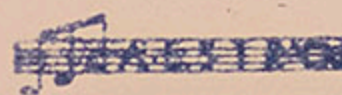
f pues na- ce en la

Dm *Dm* *f* pues na- ce en la tie- rra el di-

- sús *p* pues na-ce en la tie- rra el di- vi- no Je- sús *pp* Je - sús *p*

tie- rra pues na- ce en la tie- rra el di- vi- no Je- sús. *pp*

vi- no *p* Je- sús *pp* Je- sús *p*



Madrigal G. BECERRA

Piu mosso

f Me — dia — no — che.

f me — dia no — che en

f Me — dia no — che en la ciu — dad dan din dan din dan — Los ba — da — jos

los ba — da — jos de me — tal

la ciu — dad dan din dan din dan los ba — da — jos de me — tal —

de me — tal — do — ce gol — pes dan do es tan — Je — sús ha na — ci — do

do-ce gol-pes dan-does-tán Je-sús ha na-ci-do la lux rei-na-

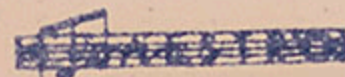
do-ce gol-pes dan-does-tán- Je-sús ha na-ci-do la lux rei-na-

Je-sús ha na-ci-do la lux rei-na-rá rei-na-rá Que

-rá y sue-naen la ciu-dad dan din dan din dan los ba-da-jos

ra. Me-dia no-cheen la ciu-dad dan din dan din dan

bri-lla en los mon-tes y so-bre la ciu-dad



Madrigal - G. BECERRA

16.

de me-tal do-ce gol-pes dan. does-tán Dan - does-tán Que
 dan- Que lu - ce y res-plan de - ce en el po - bre
 Me-dia no-che en la ciu-dad dan din dan din dan Que -

cresc. *ff*

ori - lla en los mon- tes y - so - bre la ciu- dad
 Be - lén en los mon- tes y - so - bre la ciu- dad
 ori - lla en los mon- tes y - so - bre la ciu- dad.

Madrigal G. BECERRA

mon-tes y- so-bre la ciu- dad. Que lu- cey res-plan-de- ce so-bre el
 mon-tes y- so-bre la ciu- dad. Que lu- cey res-plan-de- ce so-bre el
 no- che en la ciu- dad dan

po- bre Be- len. La no- che en- te- ra es un char- co de
 po- bre Be- len. La no- che en- te- ra es un char- co de
 din dan din dan Los

luz. Pues na-ce en la tie-rra el di-vi-no Je-sús. Pues

luz. Pues na-ce en la tie-rra Je-sús. Pues

da-da-jos de me-tal.

na-ce en la tie-rra el di-vi-no Je-sús. Je-sús.

na-ce en la tie-rra el di-vi-no Je-sús. Je-sús.

do-ce gol-pes dan-dos-tán



Madrigal. G. BECERRA

d = d 1Soprano Solo.

Solemne

mf Je - sús ha na - ci - do. f La lux rei - na -

mf Je - sús ha na - ci - do. f La lux rei - na -

mf Je - sús ha na - ci - do. f La lux rei - na -

- ra. ff La lux rei - na - ra.

- ra. ff La lux rei - na - ra.

- ra. ff La lux rei - na - ra.