

PERIODO  
PRESIDENCIAL  
003260  
ARCHIVO

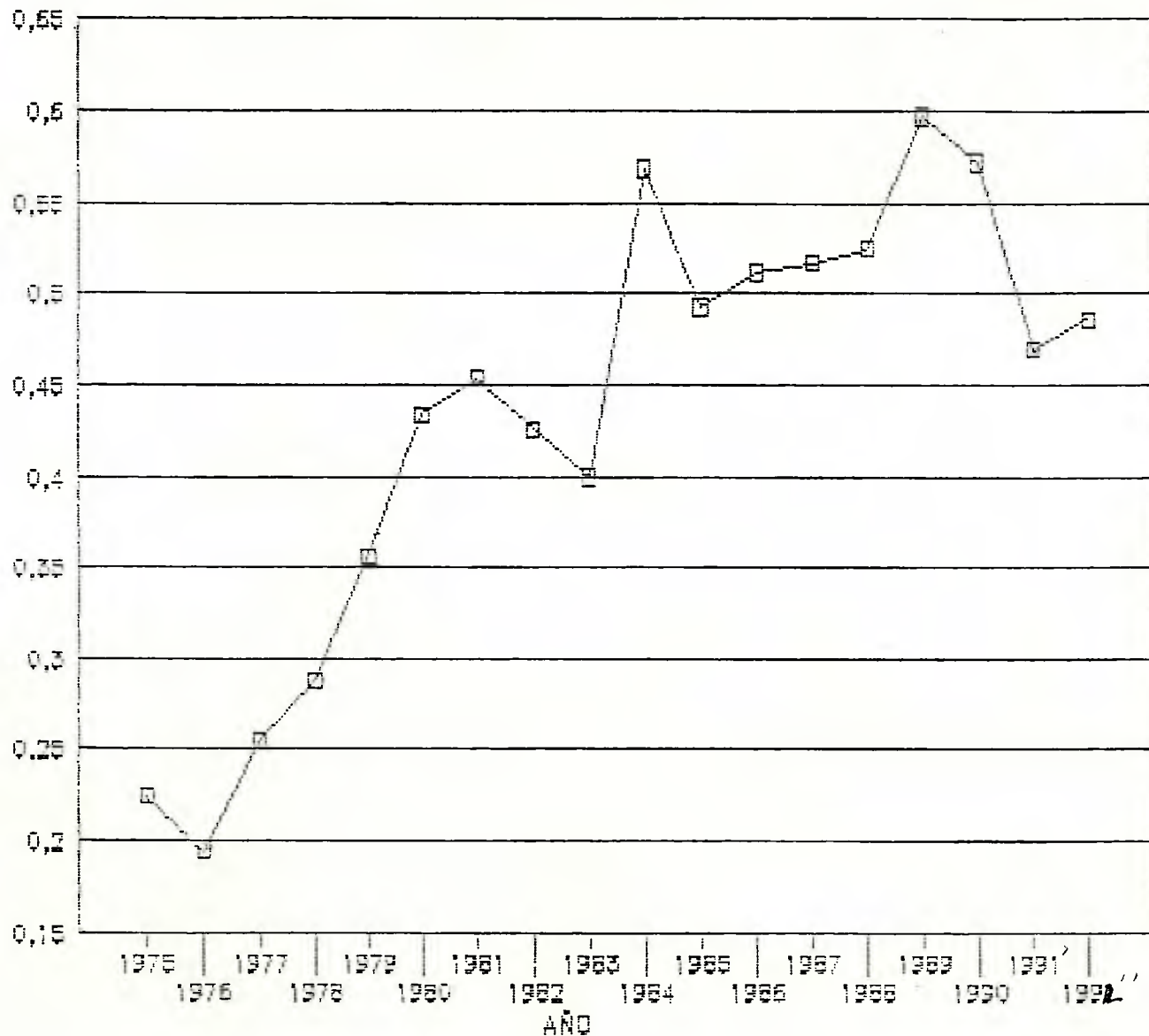


**Instituto de Estudios  
Judiciales**

# % EN GASTO PUBLICO DEL PODER JUDICIAL

PERIODO 1975 - 1991

1K SOBRE TOTAL DEL GASTO PUBLICO

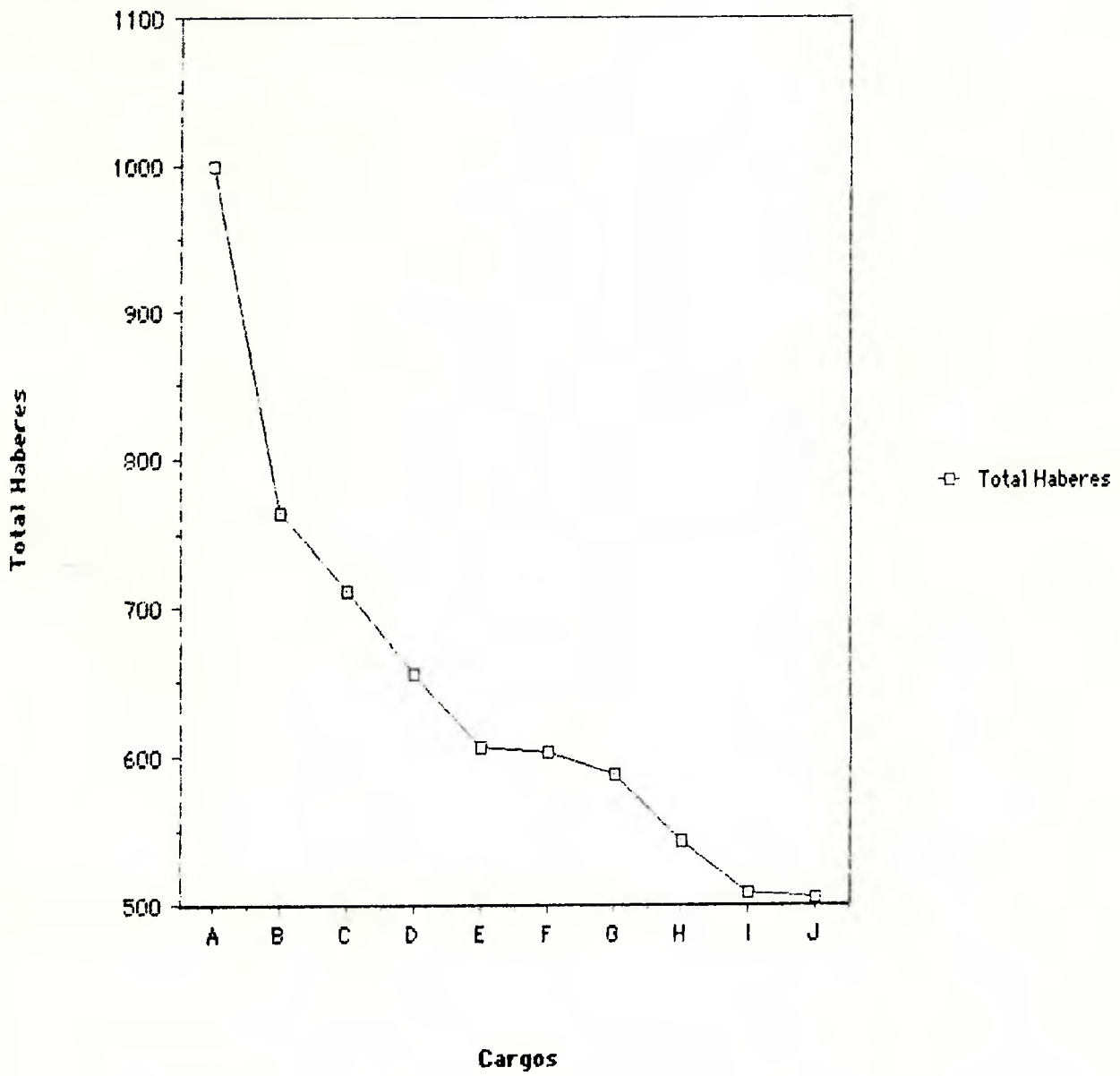


**TOTAL HABERES PARA DIFERENTES CARGOS  
DICIEMBRE DE 1990**

TOTAL HABERES [ M\$ ]	CARGOS
1.000	Secretario de Comisión del Senado
765	Jefe Superior de Institución Fiscalizadora
711	Ministro de la Corte Suprema
656	Ministro de Estado y Ministro de Corte de Apelaciones
606	Subdirector de Institución Fiscalizadora
602	Alcalde (Grado 1º)
588	Jefe Superior de Servicio Público
543	Jefe de Departamento de Servicio Público
508	Secretario Municipal y Juez de Policía Local
505	Juez Letrado de Asiento de Corte de Apelaciones

# Total Haberes para diferentes Cargos

Diciembre de 1990



**ESCALA DE REMUNERACIONES DE INSTITUCIONES  
FISCALIZADORAS. DICIEMBRE DE 1990.**

GRADO	TOTAL HABERES (\$)	CARGOS
F/G 12 12 B	795.071 765.156 628.369	Directores Nacionales
29 32	605.759 568.304	Subdirectores
42 52	536.006 510.586	Jefes de Departamentos

**ESCALA UNICA DE SUELDOS  
DICIEMBRE DE 1990**

GRADOS	TOTAL HABERES (\$)	CARGOS
A B C 12 A	667.554 655.618 644.376 608.233	Autoridades de Gobierno
12B 12C	597.941 587.881	Jefes Superiores de Servicios (Directores Nacionales)
22 32 42	542.701 516.791 492.276	Directivos Superiores de Servicios (Jefes de Departamentos)
52 62 72	421.651 402.565 350.678	Directivos de Servicios (Jefes de Subdepartamentos)

**ESCALA MUNICIPAL  
DICIEMBRE DE 1990**

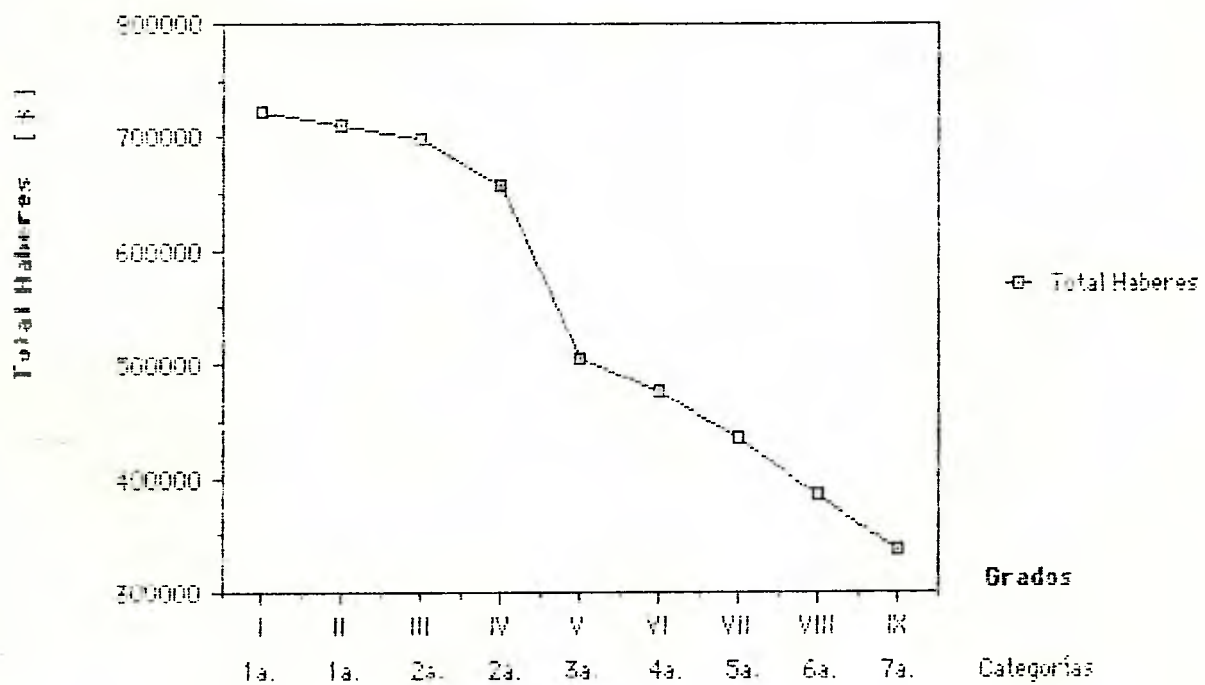
GRADO	TOTAL HABERES [\$]	CARGOS
1º 2º	601.961 578.008	Alcaldes
3º 4º	507.785 492.825	Secretarios Municipales

**ESCALA DE SUELDOS DEL ESCALAFON PRIMARIO (SUPERIOR)  
DEL PODER JUDICIAL. DICIEMBRE DE 1990.**

CATEGORIAS	GRADOS	TOTAL HABERES [§]	CARGOS
1a.	I II	723.033 711.039	Ministros y Fiscal de la Corte Suprema
2a.	III IV	699.276 656.525	Ministros y Fiscales de Cortes de Apelaciones
3a.	V	504.599	Jueces Letrados de Asiento de Cortes de Apelaciones
4a.	VI	475.943	Jueces Letrados de Capital de Provincia
5a.	VII	436.291	Jueces Letrados de Comuna y Secretarios de Juzgados de Letras de Asiento de Corte
6a.	VIII	384.446	Secretarios de Juzgados de Capital de Provincia
7a.	IX	336.585	Secretarios de Juzgados de Letras de Comunas



**Total Haberes versus Grados del Escalafón Primario del Poder Judicial. Diciembre de 1990**



Direktive  
1990

?

Gasto Pubs. Poder  
judicial